

AN WEN RICHTET SICH DAS ANGEBOT?

INSOWEIT ERFAHRENE FACHKRÄFTE IM ILM-KREIS FINDEN SIE:

Der Gesetzgeber unterstützt mit dem §§ 8a, 8b SGB VIII sowie dem § 4 KKG BKi-SchG unterschiedliche Professionen, wenn es sich um die Beratung und Übermittlung von Informationen bei einer (möglichen) Kindeswohlgefährdung handelt.

Folgende Professionen/Fachbereiche/Institutionen können im Bedarfsfall Beratung und Unterstützung durch eine insoweit erfahrene Fachkraft einfordern:

- Kindertageseinrichtungen,
- Tagesmütter,
- Schulen,
- stationäre Einrichtungen der Kinder- und Jugendhilfe,
- Berufsheimnisträger (z. B. Ärzte, Beratungsstellen, Frühförderstellen, Familienhebammen, Familien-Gesundheits-Kinderkrankenschwestern, etc.),
- Personen, die beruflich in Kontakt mit Kindern und Jugendlichen sowie deren Eltern stehen,
- ehrenamtlich Tätige aus Vereinen und Verbänden.

**MARIENSTIFT ARNSTADT
KINDER- UND JUGENDSCHUTZZENTRUM BAUMHAUS**
Rosenstraße 19
99310 Arnstadt
☎ 03628 929104
✉ kjsz@ms-arn.de

**TRÄGERWERK SOZIALE DIENSTE IN THÜRINGEN GMBH
ERZIEHUNGS- UND FAMILIENBERATUNG**
Paul-Löbe-Straße 1
98693 Ilmenau
☎ 03677 896490
✉ efbst-ilmenau@twsd-tt.de

**LANDRATSAMT ILM-KREIS
JUGENDAMT**
Erfurter Straße 26
99310 Arnstadt
☎ 03628 738601
✉ jugendamt@ilm-kreis.de

Fachbereich
„Netzwerkkoordination Kinderschutz/Frühe Hilfen“
☎ 03628 738605

Fachbereich „Schulbezogene Jugendsozialarbeit“
☎ 03628 738606

Fachbereich „Jugendarbeit“
☎ 03628 738653

Fachbereich „Kita-Fachberatung“
☎ 03628 738652/-654/-655

Fachbereich „Kindertagespflege“
☎ 03628 738654



© strichfiguren.de - Fotolia.com

IN ZUSAMMENARBEIT MIT DEM
FACHTEAM „INSOWEIT ERFAHRENE FACHKRAFT IM ILM-KREIS“



© strichfiguren.de - Fotolia.com

BERATUNG
ZUR
GEFÄHRDUNGSEINSCHÄTZUNG
BEI VERDACHT AUF EINE
KINDESWOHLGEFÄHRDUNG

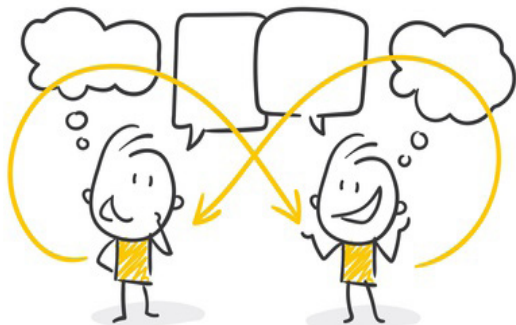
ILM-KREIS
Jugendamt



WAS KANN DIE BERATENDE FACHKRAFT FÜR SIE TUN?

Sollten Sie feststellen, dass das Wohl eines Kindes/Jugendlichen gefährdet sein könnte, dann unterstützt Sie die Insoweit erfahrene Fachkraft (IseF) dabei,

- Ihre Beobachtungen, Hinweise oder Auskünfte Dritter, hinsichtlich (gewichtiger) Anhaltspunkte für eine Kindeswohlgefährdung zu bewerten.
- einzuschätzen, welche weiterführenden Informationen für eine Bewertung noch erforderlich sind.
- Klarheit zu gewinnen, inwieweit die (gewichtigen) Anhaltspunkte für die Gefährdung des Kindeswohls maßgeblich sind.



© strichfiguren.de - Fotolia.com

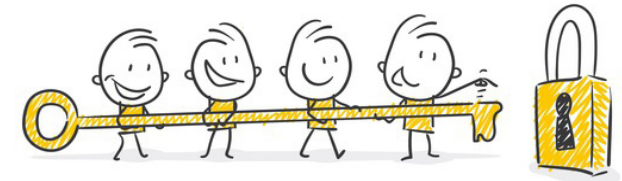
WIE WIRD DER BERATUNGSPROZESS VON DER INSOWEIT ERFAHRENE FACHKRAFT GESTALTET?

1. i.d.R. telefonische Anfrage
2. Auftragsklärung
 - 2a. die Insoweit erfahrene Fachkraft berät zum Kinderschutzverfahren (d.h. Klärung des Verfahrensablaufes, der Handlungsschritte, möglicher Ansprechpartner, etc.) **ODER**
 - 2b. die Insoweit erfahrene Fachkraft wird im Rahmen einer Gefährdungseinschätzung angefragt (d.h. Durchführung einer anonymen Fallberatung)
3. **ANONYME Fallberatung (Fallberatung ohne Zuordnung eines Namen)**
 - Schildern der Situation
 - Strukturieren und Sortieren der Informationen
 - Suchen nach Informationslücken
 - Erörtern von (gewichtigen) Anhaltspunkten, Ressourcen, etc. mit Blick auf Kind, Eltern, familiäres/soziales Umfeld
 - Aufzeigen von Hilfsmöglichkeiten
 - Klären der weiteren Handlungsschritte
 - Hinweise zur Dokumentation (im Verfahren)
4. erneuter Beratungstermin bei Bedarf

Für die Beratung wird ein persönlicher Termin (mit allen beteiligten Personen, z. B. Träger, Leitung, Fachkräfte) empfohlen.

DAS BLEIBT TROTZ DER BERATUNG IN IHRER VERANTWORTUNG:

- Festlegung der nachfolgenden Schritte, um die Gefährdung abzuwenden,
- Gespräch mit den Erziehungsberechtigten,
- weitere Beobachtungen und ggf. Dokumentationen,
- bei Notwendigkeit, eine Meldung (über Träger/Leitung) an das Jugendamt



© strichfiguren.de - Fotolia.com

DIE ISEF VERFÜGT ÜBER...

- Kompetenz in der reflexiven Gesprächsführung,
- Fachwissen im Themenbereich Kinderschutz(verfahren) und zu rechtlichen Rahmenbedingungen,
- aktuellen Informationsstand zu regionalen Beratungs- und Unterstützungsangeboten,
- Kompetenz in der Vernetzung zu Kooperationspartnern.